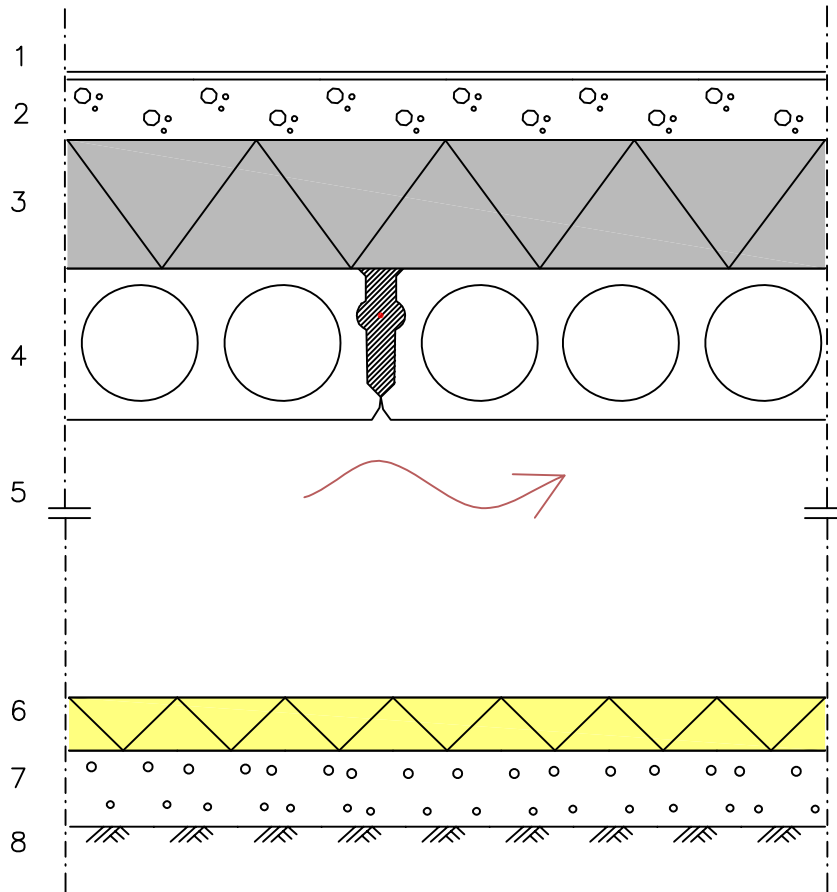


Avsedd användning

VENTILERAD KRYPGRUND

FF–EPS konstruktionsdetalj

AP02



1. Golvbeläggning enligt rumsbeskrivning
2. Armerad betongplatta 80–100 mm enligt bygghandlingar
3. FF–EPS värmeisolering
  - Värmeledningsförmåga  $\lambda_D = 0,031$  W/mK
  - Dimensionsstabilitet DS(70,90)1
  - Tryckhållfasthet CS(10) 100 kPa
  - Belastningskapacitet (3,0/3,0/10) 40 kPa
4. Håldäcksplatta enligt bygghandlingar
5. Krypgrundshöjd,  $\geq 800$  mm, ventilationsöppningar 2...4% av krypgrundens yta.
6. Finnfoam FL–300 värmeisolering 50...100 mm
7. Torr avjämningsand vid behov
8. Mark/grund, lutning 1:50 mot dränering

Tjocklek (mm)	U (W/m K)
170	0,17
180	0,16
200	0,14
220	0,13
250	0,12
300	0,10