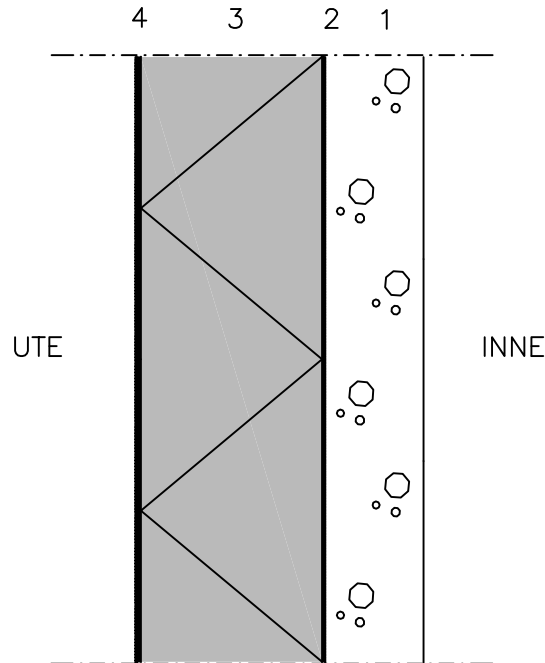


Avsedd användning

VÄGGKONSTRUKTION

FF–EPS Konstruktionsdetalj US09



1. Betongvägg enligt bygghandlingar, ytskikt enligt rumsbeskrivning
2. Infästning vid gjutning eller limning med bruk/fix
3. FF–EPS ETICS värmeisolering
 - Värmeledningsförmåga $\lambda_D = 0,031 \text{ W/mK}$
 - Brandklass E
 - Vattenabsorption WL(T)3
 - Dimensionsstabilitet DS(70,90)1
 - Tryckhållfasthet $\geq \text{CS}(10) 100 \text{ kPa}$
 - Brottgräns/Draghållfasthet $\geq 100 \text{ kPa}$
 - Skjuvhållfasthet $50 \text{ kPa} \geq 50 \text{ kPa}$
 - Skjuvmodull $\geq 1000 \text{ kPa}$

Fogar och genomföringar tätas med elastiskt PU-skum. Isoleringen monteras mot betongvägg med bruk/fix och mekaniska infästningar.

4. Puts enligt leverantörens anvisningar

FF–EPS tjocklek (mm)	U–värde (W/m K)
180 (Lagervara)	0,17
220 (Beställningsvara)	0,15
220 (Beställningsvara)	0,14
250 (Lagervara)	0,12