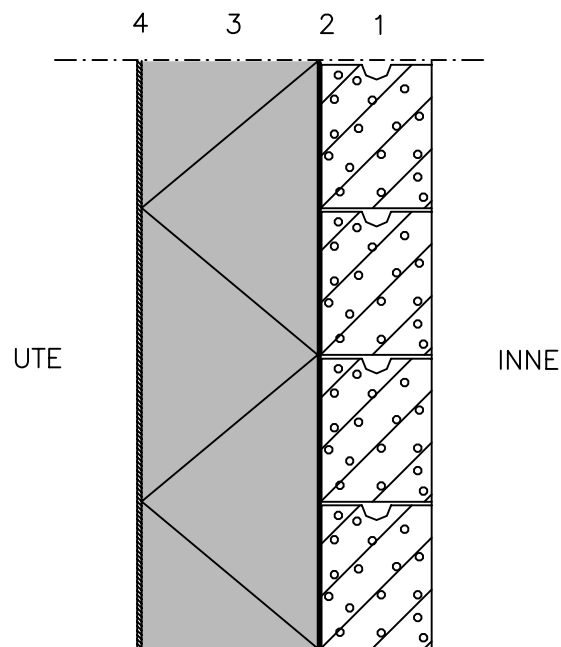


Avsedd användning

VÄGGKONSTRUKTION

FF–EPS Konstruktionsdetalj US16



1. Bärande stomme av lecablock enligt bygghandling, ytskikt enligt rumsbeskrivning
2. Fixering med murbruk/fix
3. FF–EPS ETICS värmeisolering
  - Värmeledningsförmåga  $\lambda_D = 0,031 \text{ W/mK}$
  - Brandklass E
  - Vatten absorption  $WL(T)3$
  - Dimensionsstabilitet  $DS(70,90)1$
  - Tryckhållfasthet  $CS(10) 100 \text{ kPa}$
  - Brottgräns/Draghållfasthet  $\geq 100 \text{ kPa}$
  - Skjuvhållfasthet/skjuvspänning  $\geq 50 \text{ kPa}$
  - Skjuvmodull  $\geq 1000 \text{ kPa}$Fogar och genomföringar tätas med elastiskt PU–Skum. Isolering monteras tätt mot betongvägg med murbruk och mekaniska infästningar
4. Tunnputs enligt systemleverantörens anvisningar med Caparol– eller Sto–produkter

FF–EPS tjocklek (mm)	U–värde (W/m K)
180 (lagervara)	0,15
200	0,14
220	0,13
250 (lagervara)	0,11
300	0,10

Avsedd användning

VÄGGKONSTRUKTION

FF–EPS Konstruktionsdetalj US16

## RIKTLINJER FÖR UTFÖRANDE

- Tunnputssystem och utförande enligt material leverantörens anvisningar..
- Montage av isoleringskivor enligt Finnfoams montagesanvisningar.

## SÄRKILDA EGENSKAPER FÖR FF–EPS VÄRMEISOLERING

- FF–EPS isoleringskivor fungerar som värmeisolering i konstruktionen. Konstruktionen kräver ingen separat luft- eller ångspärr.
- Konstruktionen klarar av kortvarig fuktpåverkan utan ytbeläggning under byggtiden
- FF–PIR värmeisoleringsskivor monteras tätt mot den bärande blockväggen igenom limning. Drag vid varma sidan av isoleringens fogar och mellan skivor förhindras genom att täta fogar med elastisk polyuretan. Vid behov avjämnas betongväggens yta med puts. Försiktighet måste iakttas för att säkerställa att ingen uteluft kan tränga in mellan isoleringsskikten eller mellan isoleringen och väggen.
- Följande isoleringstjocklekar kan användas; 170 mm, 200 mm, 250 mm och 300 mm.
- När isoleringen fungerar som ångspärr, förhindras därmed den så kallade sommarkondensen, alltså uteluftens fukt förhindras.
- FF–EPS  $\lambda_d = 0,031 \text{ W/mK}$
- FF–EPS 60S tillverkningstjocklekar 100...300 mm