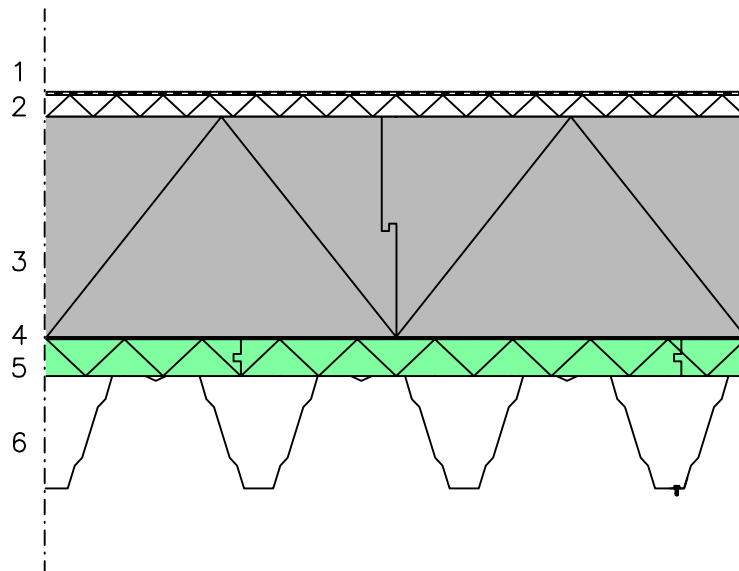


Avsedd användning

KORRUGERAD PLÅT BJÄLKLAG

FF-EPS konstruktionsdetalj

YP03



1. Vattentätning enligt bygghandlingar. Montering och överlappning av fogar enligt tillverkarens anvisningar.
2. Takboard 30 mm,  $\lambda_U=0,039$ , räfflad bottenyta
3. FF-EPS 60S klickspontad isolering, montage i konstruktionen med separata montagegods eller montagegods för tak.
  - Värmeledningsförmåga  $\lambda_D=0,031$  W/mK
  - Brandklass E
  - Dimensionsstabilitet DS(70,90)1
  - Tryckhållfasthet CS(10) 60 kPa
4. Ångspärr eller FF-PIR tejpade skarvar med avsedd ångspärrstejp
5. FF-PIR isolering 50 mm,  $\lambda_U=0,022$  W/mK
6. Bärande stålkonstruktion enligt bygghandlingar

FF-EPS tjocklek (mm)

U-värde (W/m<sup>2</sup> K)

250	0,09
300	0,08
350 (beställningsvara)	0,07

Avsedd användning

KORRUGERAD PLÅT BJÄLKLÄG

FF–EPS konstruktionsdetalj

YP03

#### RIKTLINJER FÖR UTFÖRANDE

- Vattentätning enligt bygghandling
- Takbrunnar enligt separata ritningar
- Bärande TRP-plåt enligt bygghandlingar
- Värmeisoleringsskivor monteras tätt, isoleringsskiktens fogar överlappas. Isoleringsskivor tätas inte med fogskum.

#### SÄRKILDA EGENSKAPER FÖR FF–EPS VÄRMEISOLERING

- Värmeisoleringskivor monteras tätt, fogar överlappas.
- Värmeöverföringskoefficienten  $\lambda_D=0,031$  W/mK används för val av EPS-isolering
- Värmeöverföringskoefficienten  $\lambda_D=0,022$  W/mK används för val av PIR-isolering
- Värmeöverföringskoefficienten  $\lambda_D=0,039$  W/mK används för val av takboard
- Isoleringens belastningskapacitet kontrolleras från fall till fall
- FF–EPS 60S tillverkningstjocklekar 100...300 mm