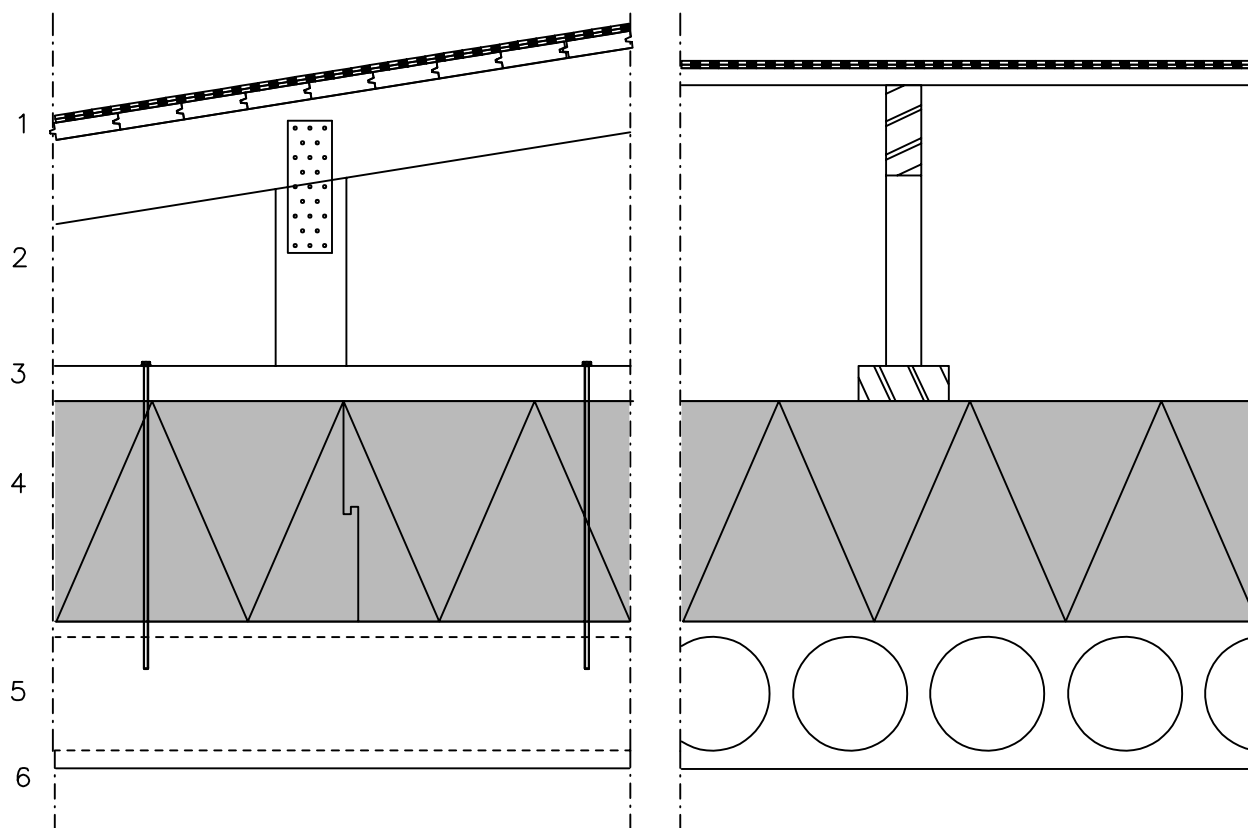


Avsedd användning

HÅLDÄCK+TRÄTAKSTOLAR
BJÄLKLÄG

FF-EPS konstruktionsdetalj

YP04



1. Vattentätning enligt bygghandlingar.
Montering och överlappning av fogar enligt tillverkarens anvisningar.
2. Takstolar enligt bygghandlingar
3. Takstolens underram monteras liggande med mekaniska infästningar.
Dimensioner av underram och infästningar enligt bygghandlingar
4. FF-EPS 60S klickspontad isolering, tjocklek enligt utrymmets kravnivå
 - Värmeledningsförmåga $\lambda_D=0,031$ W/mK
 - Brandklass E
 - Dimensionsstabilitet DS(70,90)1
 - Tryckhållfasthet CS(10) 60 kPa
5. Bärande håldäck enligt bygghandlingar, $R=0,25$
6. Ytskikt enligt rumsbeskrivning

FF-EPS tjocklek (mm)

U-värde ($W/m^2 K$)

300	0,10
320 (beställningsvara)	0,09
370 (beställningsvara)	0,08
420 (beställningsvara)	0,07

Avsedd användning

HÅLDÄCK+TRÄTAKSTOLAR
BJÄLKLÄG

FF–EPS konstruktionsdetalj

YP04

RIKTLINJER FÖR UTFÖRANDE

- Vattentätning enligt bygghandling
- Yttertakets underbyggnadsbeläggning enligt tillverkarens anvisningar
- Takstolar enligt bygghandlingar
- Takstolens underram är monterad liggande och fästes till håldäcket med mekaniska fästelement som är dimensionerade från fall till fall.
- Värmeisoleringskivor monteras tätt, isoleringsskiktens fogar överlappas. Isoleringsskivor tätas med fogskum.

SÄRKILDA EGENSKAPER FÖR FF–EPS VÄRMEISOLERING

- Värmeisoleringskivor monteras tätt, fogar överlappas.
- Värmeöverföringskoefficienten $\lambda_y=0,031$ W/mK används för val av EPS–isolering
- Isoleringens belastningskapacitet kontrolleras från fall till fall
- – FF–EPS 60S tillverkningstjocklekar 100...300 mm