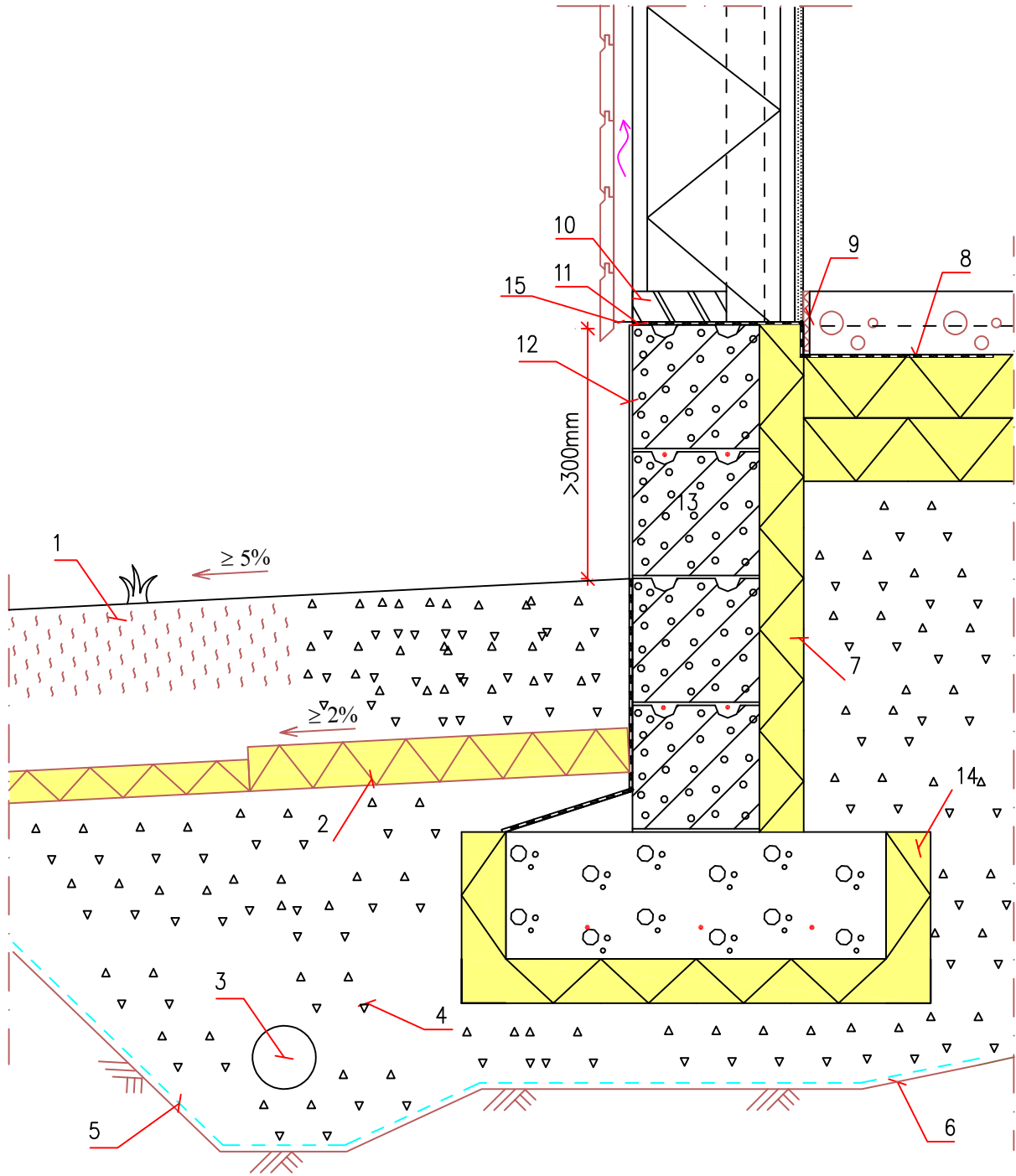


Avsedd användning

FINNFOAM konstruktionsdetalj US/AP01



25.05.2021

1. Mark för växtlighet (eller gångvägbeläggning och konstruktionslager). Markens lutning på ett avstånd av tre meter från byggnaden minst 5%
2. Tjälutkragning med Finnfoam värmeisoleringskivor F300 ... 700 beroende på ytbelastningar.
Användning av stabiliseringskilar rekommenderas.
3. Dränering enligt bygghandling. Dräneringsrörs diameter 100 mm (min. 80 mm)
Dräneringsrörs lutning utanför grundmuren min. 0,5% och innanför 1%. Det måste finnas minst 200 mm dräneringsgrus ovanför avloppet och på sidorna och under minst 100 mm.
4. Dräneringsgrus.
5. Fiberduk/markduk om nödvändigt. Klass N2.
6. Grundläggning mark, lutning mot dränering minst 1:50.
7. Finnfoam värmeisoleringskiva, 70–120 mm, vars syfte är att förhindra kallras via sockeln till marken under plattan.
8. Gummibitumenkräm, radontätning
9. Drevning mellan yttervägg och betongplattan.
10. Syll
11. Syllisolering som fuktskydd mellan grund och övre konstruktion
12. Grundmuren tunnputsas för att säkerställa god lufttäthet
13. Grundmuren muras med lecablock eller gjutblock, t.ex. 200 mm. Dimensionering och förstärkning med armering av grundmuren, grundbalk och kopplingen mellan väggkonstruktionen och grundmuren enligt bygghandling.
14. Finnfoam grundbalksisolering FI-400/70 mm
15. Tätande ventilationsband för stopp mot skadedjur, typ möss